

AIDE AU DEPOT DES PIECES JUSTIFICATIVES EN LIGNE

2026-2027

SOMMAIRE

INFORMATIONS IMPORTANTES

ERREUR ! SIGNET NON DEFINI.

1.1	Liste des pièces à fournir.....	3
1.1.1	Pièces obligatoires	3
1.1.2	Pièces facultatives	3
1.2	Se connecter.....	3
1.3	Déposer les pièces justificatives.....	4
1.4	Déposer la photo d'identité	5
1.5	Vérification par l'administration	5
1.6	Aides et contacts	6

PROCEDURE POUR DEPOT DES PIECES JUSTIFICATIVES

La plateforme de dépôt des pièces justificatives sera accessible dès l'ouverture des campagnes d'inscription (cf.site).



1.1 LISTE DES PIECES A FOURNIR

1.1.1 PIECES OBLIGATOIRES

- Relevé de notes du baccalauréat (si vous avez suivi la procédure Parcoursup)
- Numéro NNE, INE ou BEA (obligatoire)
- Pièce d'identité (carte d'identité ou passeport)
- Photo d'identité (format 35*45mm sur fond uni de couleur claire et de bonne qualité)
- Attestation Journée d'Appel à la Défense (JAPD) ou Journée De Citoyenneté (JDC)

1.1.2 PIECES COMPLEMENTAIRES

- Autorisation parentale (si vous êtes mineur(e))
- Certificat médical (si vous vous inscrivez en STAPS)
- Attestation de réussite ou dernier diplôme (si vous avez suivi la procédure eCandidat ou MonMaster)
- Justificatif Sportif de Haut niveau (justificatif Ministère des Sports)



Pour les étudiant(e)s extracommunautaires, des justificatifs supplémentaires seront demandés, afin de déterminer si vous êtes concernés par une exonération des droits différenciés.

Pour plus d'informations, veuillez consulter la page suivante : <https://www.u-picardie.fr/formation/candidater-sinscrire/sinscrire-lupjv/droits-dinscription-differencies-pour-etudiants-extra-communautaires>

1.2 SE CONNECTER

Le lien de connexion est indiqué sur le récapitulatif reçu par mail après votre inscription

<https://apogee-services.u-picardie.fr/pjweb/page/login.jsf>

Pour vous identifier, le numéro étudiant, celui-ci est indiqué sur le récapitulatif reçu par mail après votre inscription et votre date de naissance.

Service numérique des pièces justificatives

Aide
Contact

INFORMATIONS ? Aide

Ce service vous permet de gérer vos pièces justificatives demandées lors de votre inscription. Vous pourrez transmettre directement les documents demandés au format numérique. Il vous permet aussi de suivre l'avancement de leur traitement.
Attention, l'utilisation des postes mobiles (smartphones ou tablettes) est à exclure !
Aide détaillée [ici](#)

MERCİ DE VOUS IDENTIFIER ? Aide

Votre numéro d'étudiant est indiqué sur votre carte d'étudiant

Numéro étudiant :

Date de naissance (jjmmaaaa) :

→ Continuer

1.3 DEPOSER LES PIÈCES JUSTIFICATIVES

Les pièces justificatives :

- Ne doivent pas faire plus de 2 MO
- Doivent être lisibles et cadrées
- Au format JPEG, JPG ou PDF.

La photo d'identité doit répondre aux normes photo d'identité (format 35*45 mm, sur fond uni de couleur claire et de bonne qualité).

Si les pièces ne sont pas encore déposées, le visa administratif est à « En attente »

Pour déposer les pièces demandées :

1. Cliquez sur la croix verte **X**, renouveler l'opération pour chacune des pièces.
Pour le dépôt de la photo d'identité, consulter le paragraphe 1.4 ci-dessous.
2. Cliquez sur « confirmer » une fois l'ensemble des pièces déposées, et, ainsi valider le dépôt des pièces ; le visa administratif sera à « Transmise »
3. Cliquez sur « Quitter »

Attention, selon votre situation, des pièces justificatives en format papier devront être transmises en scolarité.

Service numérique des pièces justificatives

Université de Picardie Jules Verne Année universitaire 2024/2025

N° étudiant : 21012122 Prénom : FILLE-DSVE Né(e) le : 01/01/1990

Nom : NOM-DSVE

[Aide](#)
[Contact](#)
[Quitter](#)

CONSIGNES ET INFORMATIONS ? Aide

- La taille des fichiers ne peut pas dépasser 5 Mo.
- Les extensions autorisées sont les suivantes : jpeg, jpg, pdf, png
- L'ajout et/ou la suppression de fichiers nécessitent une confirmation (bouton Confirmer)
- Légende: Visualiser Ajouter / Remplacer Supprimer Dépôt / Suppression à confirmer

PIECES JUSTIFICATIVES ATTENDUES AU FORMAT NUMERIQUE ? Aide

		Libellé	Etat fichier	Visa administratif	Date de validation	Date de transmission	Date d'expiration	Date de refus	Commentaire
1		Photo d'identité de moins de 6 mois et conforme aux normes réglementaires - FORMAT JPEG ou JPG		En attente					
2		Le Certificat CVE		Transmise					
3		Pour les paiements par chèque (à l'ordre de l'AGENT COMPTABLE DE L'UPJV), indiquer votre code étudiant au dos.		Transmise					

PIECES JUSTIFICATIVES ATTENDUES AU FORMAT PAPIER ? Aide

[Confirmer](#)

[Quitter](#)

Retour haut

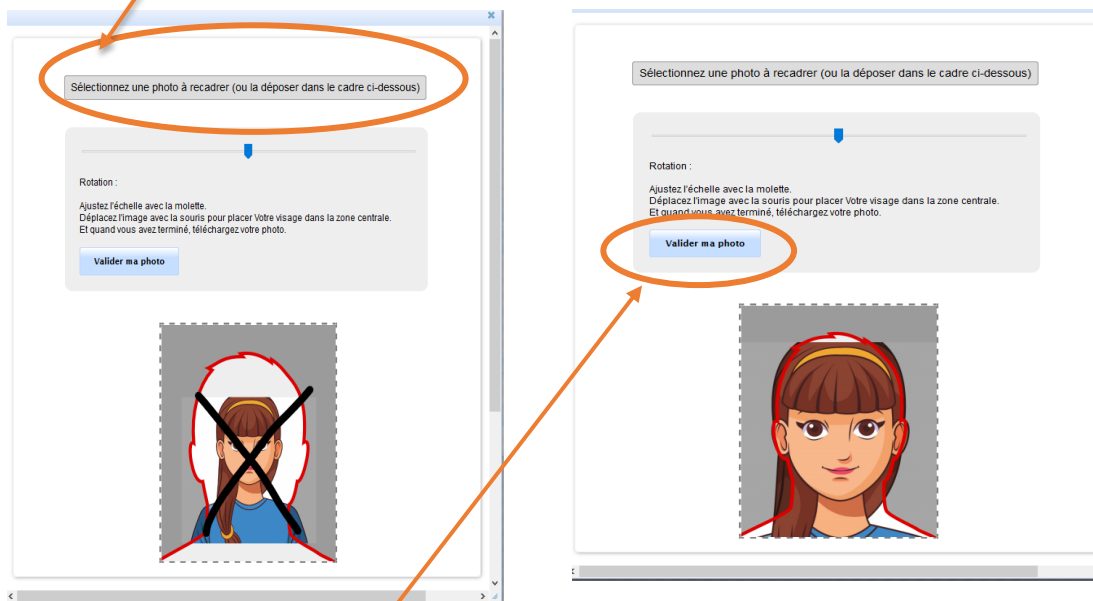
© Copyright amue 2014

1.4 DEPOSER LA PHOTO D'IDENTITE

Pour déposer votre photo, cliquez sur la croix verte + :

	Libellé	Etat fichier	Visa administratif
1	Carte d'identité recto/verso ou passeport - FORMAT PDF		En attente
2	Relevé de notes du baccalauréat ou diplôme du baccalauréat - FORMAT PDF		En attente
3	Photo d'identité de moins de 6 mois et conforme aux normes réglementaires - FORMAT JPEG ou JPG		En attente
4	Justificatif de participation à la Journée Défense et Citoyenneté / Journée d'Appel de Préparation à la Défense (JDC, ex JAPD) - FORMAT PDF		En attente

- Puis « Sélectionner une photo à recadrer »,
- Ajuster la photo avec la molette de votre souris, pour qu'elle rentre dans le cadre,



- Puis cliquez sur « Valider la photo »

1.5 VERIFICATION PAR L'ADMINISTRATION

Une fois les pièces déposées et transmises, l'administration va désormais vérifier les pièces. Si un problème est constaté sur les pièces, vous recevrez un mail de l'administration.

Pensez donc à vérifier votre boîte mail.

Les mails seront envoyés sur l'adresse indiquée lors de votre inscription en ligne.



Si les pièces sont validées par l'administration, le visa administratif sera « Validée ».

PIECES JUSTIFICATIVES ATTENDUES AU FORMAT NUMERIQUE										
			Libellé	Etat fichier	Visa administratif	Date de validation	Date de transmission	Date d'expiration	Date de refus	Commentaire
1	+	✗	Carte d'identité recto/verso ou passeport - FORMAT PDF		Refusée				04/04/2025 13:48	Pièce illisible
2			Relevé de notes du baccalauréat ou diplôme du baccalauréat - FORMAT PDF		Validée	04/04/2025 13:47	04/04/2025 13:47			
3			Photo d'identité de moins de 6 mois et conforme aux normes réglementaires - FORMAT JPEG ou JPG		Validée	04/04/2025 13:47	04/04/2025 13:47			
4			Justificatif de participation à la Journée Défense et Citoyenneté / Journée d'Appel de Préparation à la Défense (JDC, ex JAPD) - FORMAT PDF		Validée	04/04/2025 13:47	04/04/2025 13:47			

→ Confirmer

En cas de refus d'une des pièces, le visa administratif sera « Refusée », avec la raison du refus de validation de la pièce

PIECES JUSTIFICATIVES ATTENDUES AU FORMAT NUMERIQUE										
			Libellé	Etat fichier	Visa administratif	Date de validation	Date de transmission	Date d'expiration	Date de refus	Commentaire
1	+	✗	Carte d'identité recto/verso ou passeport - FORMAT PDF		Refusée				04/04/2025 13:48	Pièce illisible
2			Relevé de notes du baccalauréat ou diplôme du baccalauréat - FORMAT PDF		Validée	04/04/2025 13:47	04/04/2025 13:47			
3			Photo d'identité de moins de 6 mois et conforme aux normes réglementaires - FORMAT JPEG ou JPG		Validée	04/04/2025 13:47	04/04/2025 13:47			
4			Justificatif de participation à la Journée Défense et Citoyenneté / Journée d'Appel de Préparation à la Défense (JDC, ex JAPD) - FORMAT PDF		Validée	04/04/2025 13:47	04/04/2025 13:47			

→ Confirmer

1.6 AIDES ET CONTACTS

- Consulter la Foire Aux Questions (FAQ) <https://www.u-picardie.fr/formation/candidater-s-inscrire/faq/>
- Envoyer un mail à : primo@u-picardie.fr
 - Merci d'indiquer :
 - NOM et PRENOM
 - Le numéro étudiant (le cas échéant)
 - L'objet de votre demande en étant le plus précis possible afin que nous puissions vous répondre au mieux

Le service assistance est ouvert du lundi au vendredi de 8h à 18h (hors jours fériés).

Aucune réponse ne sera apportée en dehors de ces créneaux.