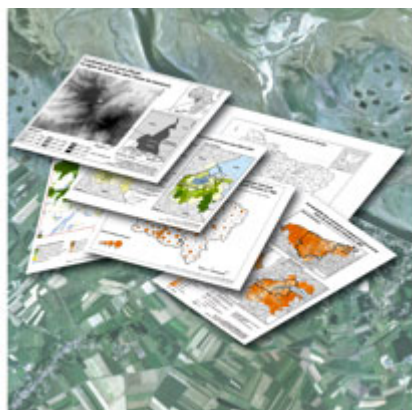


## Plateau Cartographie

Plateau

Structure(s) de rattachement : [Plateforme Humanités Numériques](#)



Cartographie

La plateforme Cartographie de l'UPJV met à disposition des équipes de recherches UPJV et des industriels ses compétences théoriques et pratiques dans les domaines de la cartographie et des SIG.

### OBJECTIFS DE LA PLATEFORME

**Cartographie:** réaliser des cartes sur tout type de thématiques dans le cadre de projets de recherche et/ou pour l'édition  
**SIG (Systèmes d'Information Géographique) :** créer des bases de données SIG, réaliser des analyses spatiales...

[FORMULAIRE DE CONTACT](#)

### ÉQUIPEMENTS

#### Équipement logiciel :

- Logiciels de cartographie : Adobe Illustrator, Adobe Photoshop
- Logiciels SIG : ArcGis (ESRI) avec les extensions Spatial Analyst, Geostatistical Analyst, 3D Analyst et Network Analyst ; MapInfo (Pitney Bowes) avec l'extension Chronomap
- Logiciel de télédétection : Envi (ITT Visual Information Studio)

#### Équipement informatique :

- 1 scanner A3 (résolution 2400 ppp x 4800 ppp)
- 1 imprimante A3 laser couleurs
- 1 imprimante A4 laser noir et blanc
- 1 imprimante grand format A0
- 2 GPS Trimble GeoExplorer XH

#### Bases de données numériques et géoréférencées :

- BD Carto - IGN (région Picardie)
- BD Alti - IGN (région Picardie)
- Scan25 - IGN (région Picardie)
- Scan100 - IGN (région Picardie)
- Orthophotographies 2001 - SESGAR Picardie (région Picardie)
- Navstreet Premium 2008 - Navteq (région Picardie) : réseau routier
- Navstreet Base 2008 - Navteq (France entière) : réseau routier
- Digital Maps - GfK GeoMarketing (Europe de l'Ouest)
- CORINE Land Cover (Europe)
- Données d'altitude SRTM - pixel = 90m (possibilité sur le monde entier)
- European Soil Database - carte des sols harmonisée au niveau européen

## Adresse

---

*Plateforme Cartographie - UPJV Bâtiment C Histoire-Géographie 2ème étage - Bureau C217 Chemin du Thil  
80025 Amiens Cedex 1*

**Responsable :** [Émilie Gallet-Moron](#)

03 22 82 73 21