

Le handicap à l'UPJV

[Accueil](#) > [L'université](#) > [Handicap](#)

[RECRUTEMENT] - Secrétaires d'examen

Recrutement à destination des étudiants en situation de handicap

Construire une université "Aspie-Friendly"

Une université "Aspie-Friendly" pour porter l'ambition de rendre toute l'université véritablement inclusive.

[CONCOURS] - Challenge vidéos "Tous HanScène"

7e édition du Concours Vidéos Handicap Étudiant Tous HanScène® : inscriptions.

Handicap et emploi à l'hôpital

Un film pour bousculer les a priori

Notre mission

Mieux répondre aux obligations de la loi du 11 février 2005 sur « l'égalité des droits et des chances des personnes handicapées » (Art. 20), obligations déclinées par les deux chartes *universités-handicap* signées par le *Ministère de l'enseignement supérieur et de la recherche* et la *Conférence des Présidents d'université* (Charte *Université Handicap* de 2007 et 2012).

Actuellement, notre établissement s'engage à accueillir et accompagner les lycéen-ne-s avant leur arrivée à l'université (afin d'analyser et anticiper les besoins de ces futurs étudiant-e-s) mais aussi, bien sûr, à accompagner les étudiant-e-s qui se signalent en cours de cursus. Ces accompagnements se mettent en place de la manière suivante : suite à l'analyse des besoins par la structure et en collaboration avec une équipe plurielle, notamment les services des SUMPPS et les composantes, nous définissons et coordonnons la mise en œuvre des aménagements nécessaires à la compensation des conséquences du handicap au cours de la formation afin de garantir l'acquisition, à l'obtention du diplôme, des mêmes compétences que n'importe quel-le étudiant-e ainsi que le développement de l'autonomie.

Cette mission est le reflet de toutes les actions figurant dans [le schéma directeur pluriannuel du handicap](#) que l'UPJV a été l'une des premières universités à mettre en œuvre en France.

[LIRE LA SUITE](#)

Suivi du déploiement du schéma directeur pluriannuel du Handicap

Actuellement la Mission Handicap met en place :

- la commission plénière handicap
- la concertation sur le plan de mise en accessibilité de l'UPJV
- l'intervention prochaine d'un ergonomiste
- l'équipe plurielle
- le plan de suivi et d'accompagnement des étudiants en situation de handicap (PSAEH)
- le réseau de ses interlocuteurs Handicap
- les premiers indicateurs

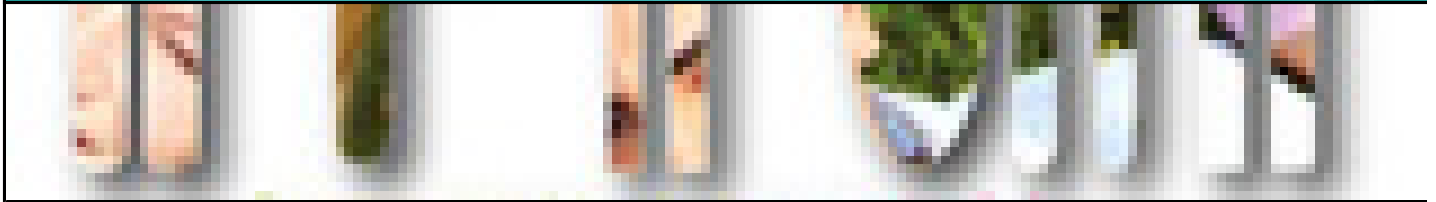


Recrutement à destination des étudiants en situation de handicap

Une université "Aspie-Friendly" pour porter l'ambition de rendre toute l'université véritablement inclusive.

7e édition du Concours Vidéos Handicap Étudiant Tous HanScène® : inscriptions.

Un film pour bousculer les a priori



Nos actions

Ces missions d'accompagnement ne peuvent s'entendre sans développer des actions de sensibilisation et de formation pour une meilleure information et compréhension des handicaps et une meilleure inclusion au sein de l'établissement.

Ce travail se développera :

- auprès de la communauté étudiante
- auprès de la communauté des personnels (enseignants et administratifs)
- auprès des partenaires externes : entreprises, territoires.

[LIRE LA SUITE](#)

[Accessibilité des bâtiments recevant du public : projet Ad'AP](#)

[La Licence Professionnelle Mention Intervention sociale, spécialité Accueil professionnalisé des publics à besoins spécifiques \(handicap...\)](#)

[Guides divers](#)

[Liens utiles](#)

[Ouvrages](#)

- [Guide de l'accompagnement de l'étudiant handicapé à l'université](#)
- [Guide de la RQTH](#)
- [La MDPH et l'insertion professionnelle](#)

[La maison départementale des personnes handicapées](#)

[Ministère des affaires sociales et de la santé](#)

[Bilan auditif](#)

[France Bénévolat](#)

- Les processus discriminatoires des politiques du handicap
- Mythes, monstres et cinéma