

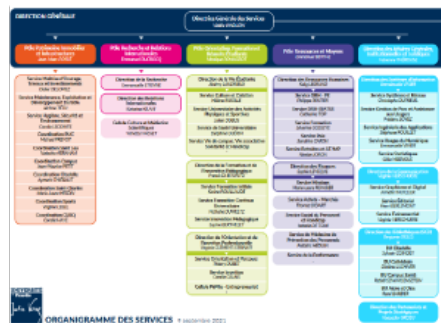
Directions et services de l'UPJV

DIRECTION GÉNÉRALE DES SERVICES

Directrice générale des Services : Valérie WADLOW

Assistante : Delphine BECUWE

Les services sont structurés en 4 pôles et 5 directions transversales.



organigramme des services

PRÉSIDENTENCE

Président: Mohammed BENLAHSEN

Assistante : Laurence BESSADET-LOUVION

Cabinet du Président
Direction Générale des Services
Agence comptable

PÔLE PATRIMOINE IMMOBILIERS ET INFRASTRUCTURES - P2I

Directeur Général Adjoint des Services (par intérim): S. DOUAY - dgap2i@u-picardie.fr

Cellule Administrative et Financière (CAF)

Service Maîtrise d'Ouvrage, Travaux et Investissements (SMOTI)
Service Maintenance, Exploitation et Dév. Durable (SMEDD)
Service Hygiène, Sécurité et Environnement (SHSE)

Coordination Citadelle (CoCIT)
Coordination Campus (CoCAM)
Coordination Cathédrale (CoPUC)
Coordination Saint-Charles (CoSC)
Coordination Saint-Leu (CoSL)
Coordination Saint-Quentin (CoSQ)
Coordination Sports (CoSPO)

en savoir +

Le pôle P2I regroupe 3 services centraux et les 6 coordinations de site qui ont pour mission la planification et la conduite des opérations d'investissement, l'entretien préventif et curatif immobilier, la gestion courante et de proximité

des bâtiments ainsi que la logistique d'exploitation. Il s'appuie sur une cellule administrative centralisée. Ses missions principales sont les suivantes :

- La gestion du patrimoine immobilier et la mise en œuvre de la stratégie immobilière d'aménagement de l'université,
- La planification et la supervision des travaux immobiliers de l'université,
- La mise en œuvre des chantiers de construction en maîtrise d'ouvrage universitaire,
- Le suivi des opérations en maîtrise d'ouvrage conée aux collectivités locales,
- La mise en œuvre des opérations de maintenance préventive et curative,
- L'exploitation et l'entretien courant des bâtiments et des installations techniques,
- L'organisation logistique de l'université dont les réservations de véhicule (*),
- La mise en place des moyens et des procédures de contrôle garantissant la sécurité et la sureté des personnes et des biens,
- La gestion budgétaire et comptable des opérations et moyens dont il a la charge.
- L'animation du réseau des coordinations et des responsables de site et de celui des assistants de prévention,
- La mise en œuvre de la législation et la réglementation en matière d'hygiène, de sécurité au travail, de protection de l'environnement et de sécurité contre l'incendie,
- Le conseil aux responsables (scientifiques, techniques, administratifs) pour dénir les procédures en matière d'hygiène et de sécurité,
- Le pilotage de la démarche d'évaluation des risques, l'élaboration des plans de formations et l'enseignement à la prévention des risques,
- La représentation du chef d'établissement auprès d'organismes externes de la prévention (collectivités, services extérieurs de prévention, de secours et de contrôle),
- L'organisation de la gestion des déchets spéciaux,
- La veille réglementaire, documentaire et technologique,
- L'intervention en situation de crise et d'urgence.

(*) La gestion technique du parc automobile et le suivi des prestataires de gardiennage sont assurés en lien avec Gaétan COSSART gaetan.cossart@u-picardie.fr, chauffeur de la Présidence.

PÔLE ORIENTATION, FORMATION ET RÉUSSITE ETUDIANTE - OFRE

Directrice Générale Adjointe des Services :F. THEROUSE - dgaofre@u-picardie.fr
Organigramme

Direction de la Vie Etudiante et de Campus (DVEC)

Service Culture et Création (S2C)

Service Universitaire des Activités Physiques et Sportives (SUAPS)

Service de Santé Universitaire (SSU)

Direction de la Formation et de l'Innovation Pédagogique (DFIP)

Service Formation Initiale (SFI)

Service Formation Continue Universitaire (SFCU)

Service Innovation Pédagogique (SIP)

Direction de l'Orientation et de l'Insertion Professionnelle (DOIP)

Service Orientation et Parcours de l'Étudiant

Service Insertion

Cellule PéPite - Entrepreneuriat

en savoir +

Le pôle OFRE regroupe l'ensemble des activités en lien direct avec les apprenants de l'orientation à l'insertion professionnelle en passant par la formation et la vie étudiante.

Assistante: Sylvie Descamps – 03 22 82 58 45

PÔLE RESSOURCES ET MOYENS - REM

Directeur Général Adjoint des Services : E. BERTHE - dgarem@u-picardie.fr

Direction des Ressources Humaines (DRH)

Service des Personnels Enseignants (DRH-PE)
Service des Personnels BIATSS (DRH-BIATSS)
Service Formation
Service Paie
Service Retraites et AT/MP

Direction des Finances (DIFI)

Service missions
Service budget et appui au pilotage
Service financier des opérations pluriannuelles
Service de gestion financière

Service Achats - Marchés
Service Social du Personnel et Handicap (2SPH)
Service de Médecine de Prévention des Personnels (SM2P)
Service de la Performance (SP)

[en savoir +](#)

Le pôle ReM regroupe la direction des finances, la direction des ressources humaines et trois services dédiés à l'accompagnement social et de santé des personnels : le service social du personnel, le service de médecine de prévention des personnels, et le service des personnels en situation de handicap.

Assistante : Jocia Daniere - 03 22 82 74 68

PÔLE RECHERCHE ET RELATIONS INTERNATIONALES - 2RI

Directeur Général Adjoint des Services (par intérim) : V. WADLOW - dga2ri@u-picardie.fr

Direction de la Recherche (DR)

Direction des Relations Internationales (DRI)

Cellule Culture et Médiation Scientifiques

[en savoir +](#)

Le pôle 2RI regroupe la direction de la recherche et la direction des affaires internationales.

Directions transversales

Direction des Affaires Générales, Institutionnelles et Juridiques (DAGIJ)

Directrice (par intérim) : Marylène Pointurier

Direction des Systèmes d'Information (DISI)

Directrice : Emmanuelle Vivier

Direction de la Communication (DCOM)

Directrice : Virginie Verschuere

Direction des Bibliothèques (DBIB)

Directeur : Benjamin Gilles

Direction des Partenariats et Projets Stratégiques (D2PS)

Directeur : Veaceslav Grosu

Direction des Projets d'Investissements d'Avenir (DPIA)

Directeur : Stéphane Duez