

COLLOQUE

Les préfets en outre-mer depuis 1946

14-15 octobre 2021
Amiens

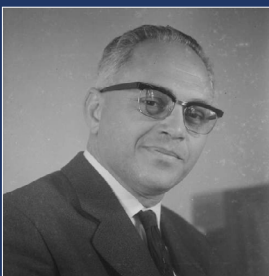




Le préfet André Trémeaud, secrétaire général de l'administration des Départements d'outre-mer, accueille sur l'aérodrome du Raizet, en Guadeloupe, le président de la République, Charles de Gaulle (avril 1960).



Jean Perreau-Pradier, préfet de la Réunion de 1956 à 1963.



Raphaël Petit, préfet de la Martinique de 1963 à 1966.

14 octobre 2021

Préfecture de la Somme, Amiens

9h45

Accueil des participants

10h15 – 10h45

Ouverture

Muriel Nguyen, *préfète de la Somme*
Éric Freysselinard, *préfet, directeur de l'IHEMI*

10h45 – 12h30

Quelles sources ?

Session sous la présidence de Pierre André Peyvel, *IHEMI*

Reconstituer l'activité des préfets en outre-mer. État des sources et exercice pratique à partir des fonds des Archives nationales

Gilles Le Berre, *conservateur du patrimoine, Archives nationales*

Les regards des télévisions (Métropole et RFO) sur les préfets d'outre-mer

Catherine Gonnard, *chargée de mission en documentation, Institut national de l'audiovisuel*

La préfecture de la Gironde et l'outre-mer depuis 1946, état des sources

Agnès Vatican, *directrice des Archives départementales de la Gironde*

12h30 – 14h00

Pause

14h00 – 15h45

Être préfet en outre-mer

Session sous la présidence de Marc Olivier Baruch, *EHESS*

Du gouverneur colonial au préfet des départements d'outre-mer : acteurs, modalités et représentation d'une transition administrative

Sylvain Mary, *Science Po Saint-Germain-en-Laye*

Les préfets en outre-mer à l'heure d'Action publique 2022 : entre assimilation et adaptation

Émilie Marcovici, *Université Jean Moulin Lyon 3*

Les implications préfectorales dans la coopération transfrontalière en outre-mer : le cas de la Guyane

Stéphane Granger, *docteur en géographie, chargé de cours à l'université de Guyane*

15h45 – 16h00 Pause

16h00 – 17h45 **Table ronde : Gérer administrativement les outre-mer**

Modérateur : Justin Daniel, *professeur des universités, Université des Antilles*

Sous réserve de modification :

Sophie Brocas, *préfète, directrice générale des Outre-mer*

Philippe Gustin, *directeur de cabinet de M. le ministre des Outre-mer*

Vincent Bouvier, *conseiller-maître en service extraordinaire à la Cour des Comptes*

Marcelle Pierrot, *préfète honoraire*

15 octobre 2021

Logis du roy - Université de Picardie Jules Verne, Amiens

8h45 Accueil des participants

9h00 – 9h15 **Ouverture**

Philippe Nivet, *vice-président de l'Université de Picardie Jules Verne*

Pierre Karila-Cohen, *président du comité scientifique du département d'histoire du corps préfectoral et du ministère de l'Intérieur - IHEMI / Université Rennes 2*

9h15 – 10h55 **Le préfet en outre-mer et ses administrés**

Session sous la présidence de Stéphanie Guyon, *Université de Picardie Jules Verne*

Écrire au préfet. Rapport à l'État en post-colonie pendant les années BUMIDOM (1962-1981)

Audrey Célestine, *Université de Lille 3*

Le préfet face aux revendications autochtones en Guyane

Gérard Collomb, *CNRS-EHESS*

La production différenciée d'un ordre genré par l'administration préfectorale outre-marine. Le cas des Femmes Leaders à Mayotte (2000-2017)

Mamaye Idriss, *Université Paris Diderot*

10h55 – 11h05 Pause

11h05 – 12h45

Le préfet face aux crises ultramarines

Session sous la présidence d'Edenz Maurice (IHEMI)

La gestion des crises sociales par les préfets en poste aux Antilles au début de la départementalisation (1946-1961)

Maël Lavenaire, *docteur en histoire contemporaine, Chercheur associé Université des Antilles*

Les préfets de la Réunion (1947-1963) : la question sociale et les confrontations politiques

Yvan Combeau, *Université de La Réunion*

Des préfets garants du dialogue. Parcours et pratiques de Bernard Grasset, Alain Christnacht et Thierry Lataste en Nouvelle-Calédonie (1988-1994 et 1999-2002)

Sarah Mohamed-Gaillard, *INALCO*

12h45 – 14h15

Pause

14h15 – 16h00

Les préfets en outre-mer au miroir de l'étranger

Session sous la présidence de Véronique Dimier, *Université libre de Bruxelles*

Un préfet devenu Résident général de France en Tunisie : l'exemple de Pierre Voizard (1953-1954)

Nessim Znaien, *Université Aix-Marseille*

Les gouverneurs/préfets tunisiens dans la tourmente de la décentralisation : traditions administratives coloniales-républicaines françaises et centralisme autoritaire tunisien d'un corps qui doit se réinventer

Souhail Belhadj-Klaz, *Graduate Institute Geneva*

Colonies after Empire: Overseas Service and the Administration of Britain's Dependent Territories

Sarah Stockwell, *King's College London*

16h00 – 16h30

Clôture des rencontres

Justin Daniel, *professeur des universités, Université des Antilles*

AMIENS - Centre ville

Centre C1 Nord / Espace Industriel Nord

Samara / ABBEVILLE
PICQUIGNY

Vers Cireyette de la Madelaine
Cambray / ENO

MAQUES - ABBEVILLE - A16
DOULLERS - ARAS - N25
VERS CITEYETTE

Centre C1 Nord / Espace Industriel Nord
ALBERT / BR/PAUME / TILLE / BRUXELLES



- LEGENDE**
- Point d'arrêt de bus
 - Gare TNC
 - Station Vitain
 - Parking visiteurs
 - Parking vélos/velos
 - Point d'arrêt de bus
 - Point d'arrêt vélos

CHU / Centre C Amiens Sud
BEAUVYVS / PARIS



Stair Escaper
Vans de 500kg
Vans de 1500kg

Centre C1 Nord / Espace Industriel Nord
VILLERS-BRETONNEUX / 2934 vers ROYE
SAINT-QUENTIN/PARISVILLE

Vers le jardin archéologique / le jardin des virtuoses

Lieux

Préfecture de la Somme

51 Rue de la République
80000 Amiens

Université de Picardie Jules Verne

Logis du roy
Passage du Logis du roi
80000 Amiens

Inscription :

pref-colloque-amiens@somme.gouv.fr



Institut des hautes études du ministère de l'Intérieur

Adresse postale

IHEMI – École militaire – case 39 – 1, place Joffre
75700 Paris SP 07

Adresses opérationnelles

École militaire – 1, place Joffre – 75007 Paris
Fort de Charenton – 94706 Maisons-Alfort



www.ihemi.fr