

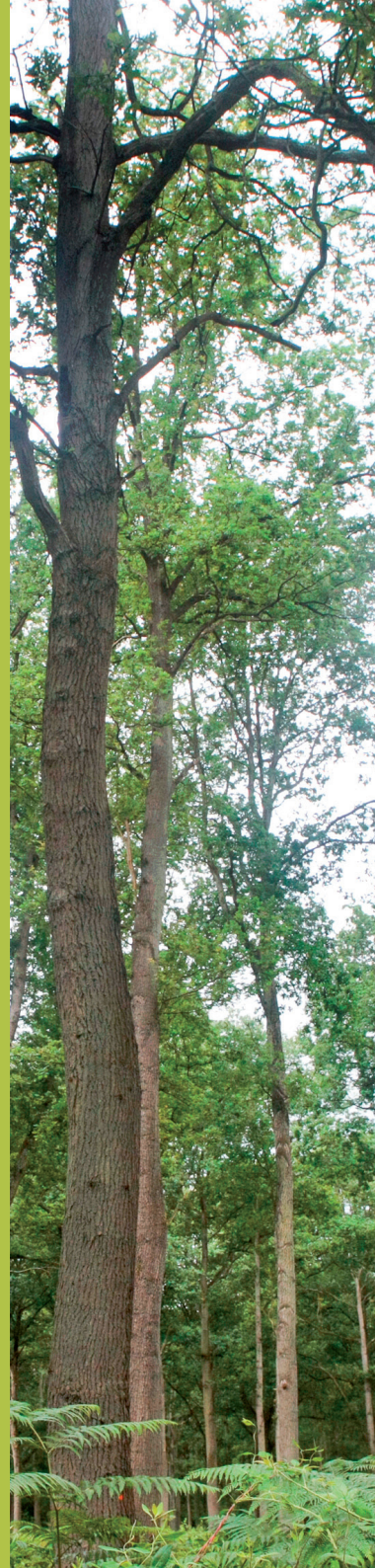
Nouveau Siècle
Place Mendès-France, Lille

Inscription sur www.nordpasdecals.fr/cercle



151, avenue du Président Hoover - 59555 Lille Cedex
Tél. 03 28 82 82 82 - Fax. 03 28 82 82 83 - www.nordpasdecals.fr

Crédit photographique : Dominique Bokalo - Région Nord-Pas de Calais



LE CHANGEMENT
CLIMATIQUE :
DES IMPACTS RÉGIONAUX
AUX PISTES D'ADAPTATION,
du Nord-Pas de Calais
à l'Eurorégion

Conférence

12 décembre 2013

Nouveau-Siècle - Lille



PROGRAMME

8h30 Accueil

9h00-9h15 Introduction par les Vice-Présidents du Conseil régional
Emmanuel CAU, Vice-Président Environnement, Aménagement du territoire et du Plan Climat,
Sandrine ROUSSEAU, Vice-Présidente Recherche et Enseignement supérieur

9h15-10h00 Introduction générale : Impacts du changement climatique à l'échelle globale et régionale
Yves FOUQUART

10h00-10h10 Présentation de l'Observatoire Climat Nord-Pas de Calais et de ses premiers indicateurs
Emmanuelle LATOUCHE, Observatoire Climat Nord-Pas de Calais

10h10-11h00 Evolution du climat/qualité de l'air
Pollution de l'air : des échelles météorologique et climatique
Hervé DELBARRE, Laboratoire Physico-chimie de l'Atmosphère, ULCO
Changement climatique : quelles conséquences sur la diffusion de la pollution atmosphérique en région en 2100 ?
Caroline ROMAND-NORRANT et **Valérie NOLLET**,
Laboratoire Physico-chimie de la Combustion et de l'Atmosphère, Lille 1

Questions du public

11h00-11h15 Pause

11h15-12h30 Biodiversité
Evolutions de la biodiversité en Nord-Pas de Calais dans le cadre des changements globaux
Nina HAUTEKEETE, Laboratoire Génétique et Evolution des Populations Végétales, Lille 1
Impacts du réchauffement climatique récent sur la flore forestière
Jonathan LENOIR, Laboratoire Ecologie et Dynamique des Systèmes Anthropisés, Université d'Amiens
Modèles de niche climatique, la construction des scénarios de changements d'aire de distribution de la biodiversité
Gregory BEAUGRAND, Laboratoire d'Océanologie et Géosciences, Lille 1 / ULCO
La Trame verte et bleue comme mesure d'adaptation au changement climatique : Introduction et perspectives de recherche
Magalie FRANCHOMME, Laboratoire Territoires, Villes, Environnement, Société, Lille 1

Questions du public

12h30-14h00 Pause repas - Posters

14h00-15h10 Eaux continentales
Effets du climat sur le comportement des contaminants situés dans les eaux de surface, les sédiments et l'eau potable
Ludovic LESVEN, Laboratoire Géosystèmes, Lille 1

Interactions entre les phénomènes hydrauliques et la morphologie des rivières.
Programme ECOPLAN : Planification des services éco-systémiques dans une logique d'aide aux politiques publiques
Programme SIGMA : Protection des Flandres contre les inondations dans l'estuaire de l'Escaut

Patrick MEIRE et **Stefan VAN DAMME**, Département Biologie - Ecosystem Management Research Group, Université d'Anvers

Projet GEPET-Eau : Gestion Efficace Prédictive ET adaptative de la ressource en Eau des voies navigables dans un contexte de changement climatique

Eric DUVELLA, Département Informatique et Automatisation, Ecole des Mines de Douai

Questions du public

15h10-16h40 Risques côtiers

Gouvernance des risques littoraux

Bernard DROBENKO, Directeur du Campus de la Mer, ULCO

Variabilité pluri-décennale du trait de côte du Nord-Pas de Calais : le rôle de variations dans les conditions météo-marines et du bilan sédimentaire côtier.

Arnaud HEQUETTE, Laboratoire d'Océanologie et de Géosciences, ULCO/Lille 1

Evolution passée et actuelle des dunes côtières du Nord-Pas de Calais : quelles perspectives pour l'avenir ?

Marie-Hélène RUZ, Laboratoire d'Océanologie et de Géosciences, ULCO/Lille 1

Watteringues, des territoires menacés face aux changements climatiques ?

Stéphane VANHEE, Institution Interdépartementale des Watteringues

La protection des côtes contre les effets du changement climatique en Belgique et aux Pays-Bas : de la recherche aux stratégies à court et à long terme

Rosalía DELGADO, Laboratoire d'Hydraulique, Flanders Hydraulics Research,

Questions du public

16h40-17h00 Pause

17h00-17h30 Anticipation régionale des changements climatiques, exemple en Aquitaine
Hervé LE TREUT, directeur de l'Institut Pierre-Simon Laplace,

17h30-17h45 Perspectives
Emmanuel CAU, Vice-Président Environnement, Aménagement du territoire et du Plan Climat,
Sandrine ROUSSEAU, Vice-Présidente Recherche et Enseignement supérieur